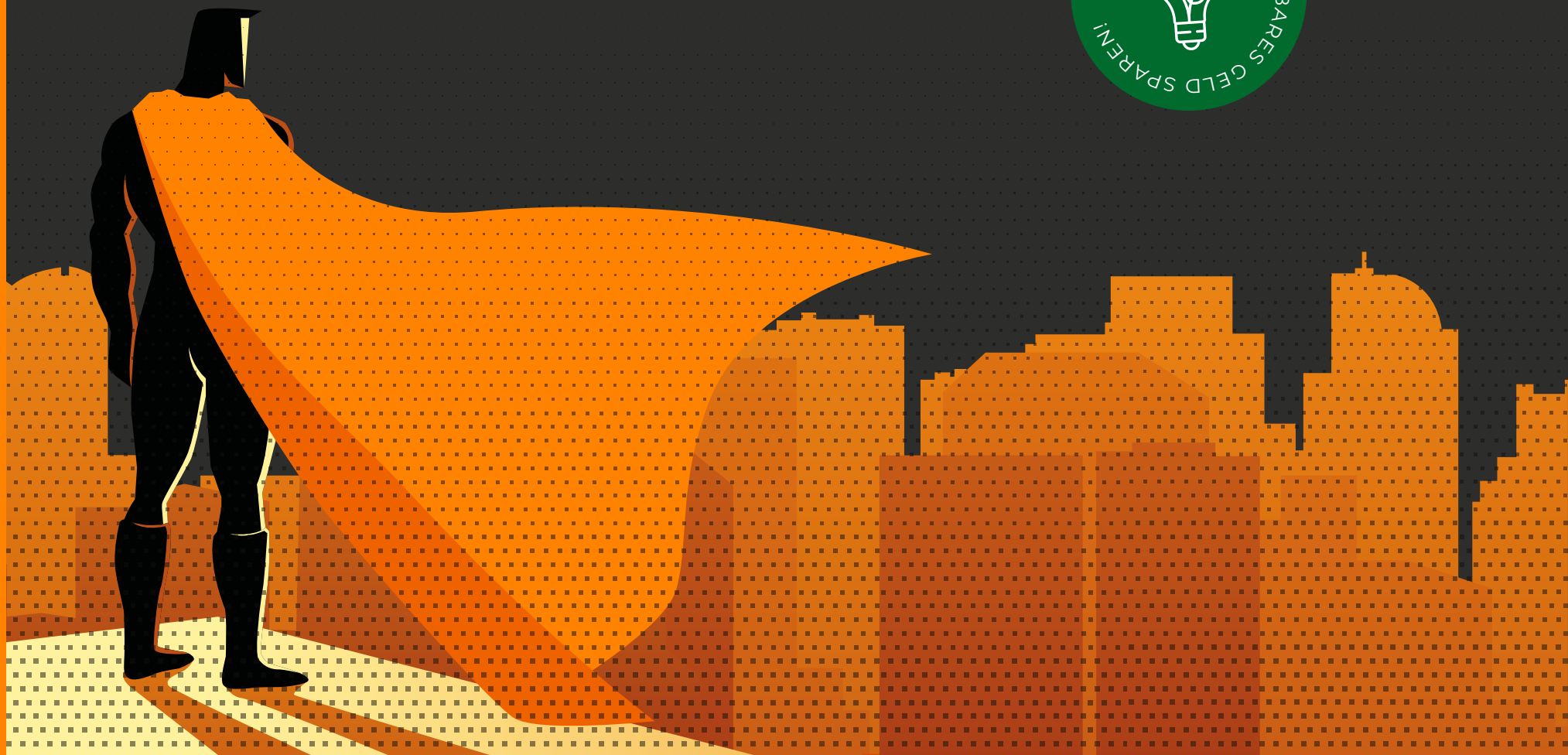


Wir geben Ihren alten Leuchten ein zweites Leben mit LIGHTS².

LEUCHTENRETTETTER



Leuchtstofflampenverbot & RoHS-Richtlinie:

Wir haben die Rettung für Sie

Durch diverse Aktualisierungen der Richtlinie RoHS in diesem Jahr müssen sowohl Privatpersonen als auch Unternehmen über einen Wechsel ihrer eingesetzten Beleuchtung nachdenken. Mit unseren, eigens im Hause DREES entwickelten Sanierungssets haben wir für Sie die passenden Lösungen an der Hand, durch die enorme Energieeinsparungen möglich sind. Zudem amortisieren sich die Kosten der Umrüstung innerhalb kürzester Zeit.

Durch die RoHS-Richtlinie ist die Verwendung bestimmter veralteter Leuchtmittel beschränkt worden. Es wird künftig deutlich schwerer sein, an Ersatz für Kompaktleuchtstofflampen mit Stecksockel oder in Ringform sowie Leuchtstofflampen wie z. B. des Typs T5 und T8 zu gelangen.

Die Lösung: Moderne LED-Lösungen, die schon längst ein so hohes Niveau erreicht haben, dass sie bisherige Lichtquellen in der Performance übertreffen. Sie sind dazu viel energieeffizienter und umweltfreundlicher als konventionelle Leuchtmittel.

Klingt gut? Wir bieten mit LIGHTS² nicht nur die passende Lösung an, sondern übernehmen für Sie eine umfassende Beratung.

Freuen Sie sich durch die Lichtsanierung auf eine bessere Beleuchtung und reduzierte Energiekosten. Mehr erfahren Sie auf den nächsten Seiten.



Überzeugen Sie sich von der einfachen Umstellung

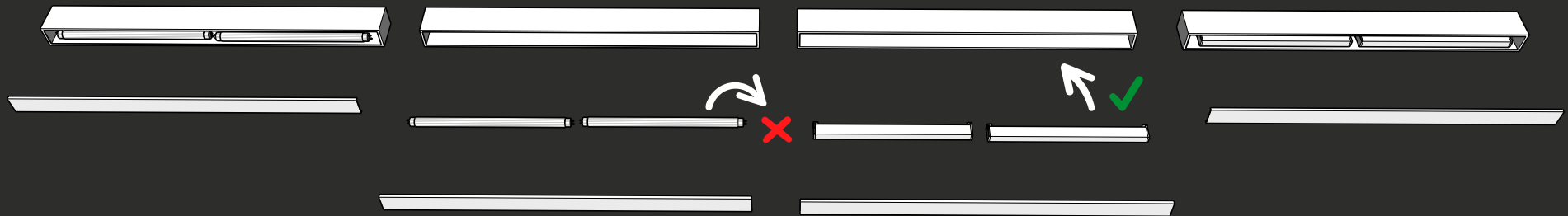
So funktioniert´s:

(1+2) Nach dem Öffnen des Gehäuses werden die alten Leuchtmittel (wie T5, T8), die beidseitige Verkabelung, Fassungen und Vorschaltgeräte sorgfältig demontiert und entsorgt, nur das Gehäuse der gewünschte Leuchte und die Eingangsklemme bleiben bestehen.

(3) Die in unserem Hause bereits vormontierte magnetische Befestigung ermöglicht es, die neuen LED-Lichtmodule sicher

und präzise an das vorhandene Gehäuseblech der Leuchte anzubringen. Dies vereinfacht den Austauschvorgang erheblich und reduziert die Installationszeit.

(4) Anschließend wird die Leuchte wieder zusammgebaut. Hierbei wird sorgfältig darauf geachtet, dass alle Verbindungen sicher und ordnungsgemäß hergestellt werden. Das Ergebnis ist ein effizienteres und langlebigeres Licht.



1 Öffnen der Leuchte

2 Entfernen der alten Leuchtmittel und elektronischen Bestandteile

3 Schnelles Einsetzen der LIGHTS²-Lampen & Netzgeräte mit magnetischen Halterungen

4 Überprüfung & Inbetriebnahme des umgerüsteten Gehäuses



Good to know: Die Plug & Play-Verbindung erfolgt durch ein Stecksystem zwischen Lampe und Netzgerät. Die Lampe rastet magnetisch ein und zentriert sich in den alten Fassungsstanzungen des Geräteträgers.

Übersicht unserer Sanierungssets

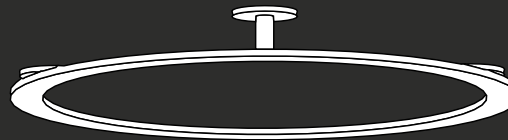
Es gibt mehrere gute Gründe, die gegen die Investition in komplett neue Leuchten sprechen: Neben den Kosten für den Austausch einer kompletten Leuchte spielt oft auch das Ensemble im bestehenden Raumkonzept eine große Rolle. Mit unseren eigens entwickelten Umbausets werden nur jene Leuchtenteile erneuert, die ersetzt werden müssen. **Nachfolgend erhalten Sie eine Übersicht unserer Lösungen:**



LIGHTS² Rundleuchte

- **Vier** Standardgrößen: **Ø 148 - 308 mm** in 3000 / 4000K, CRI>80 mit bis zu 5000 lm
- Schnellmontage via Magnet mit 25 oder 40 mm Abstandshalter und Plug & Play-Stecksystem
- Sonderlösungen möglich (Größe, Farbtemperatur, CRI, Kabellänge)

→ Mehr auf S. 7



LIGHTS² Ringleuchte T5 / T8

- **Zwei** Standardgrößen: **Ø 225 / 300 mm** in 3000 / 4000 K, CRI>80 mit bis zu 2850 lm
- Schnellmontage via Magnet mit 25 oder 40mm Abstandshalter und Plug & Play-Stecksystem
- Sonderlösungen möglich (Größe, Farbtemperatur, CRI, Kabellänge)

→ Mehr auf S. 8



LIGHTS² Linearleuchte T5 / T8

- **Zwölf** Standardlängen: **569 - 1522 mm** in 3000 / 4000 K, CRI>90 mit bis zu 3300 lm
- Schnellmontage via Magnet mit Abstandshalter und Plug & Play-Stecksystem. Passgenau für vorhandene Fassung-Stanzungen
- Sonderlösungen möglich (Größe, Farbtemperatur, CRI, Kabellänge)

→ Mehr auf S. 9 und 10

Vorteile Lichtsanierung



Viele Wege führen zum Ziel! Das gilt auch für die Lichtsanierung. Wir stehen Ihnen für eine umfassende Beratung zur Verfügung und finden die für Sie oder Ihre Kunden geeignete LED-Sanierungslösung.

Mit unserem Rundum-Sorglos-Paket und unserer 5-Jahres-Garantie verschaffen wir Ihnen Planungssicherheit. Wir helfen Ihnen, die beste Variante für die LED-Umrüstung Ihrer Projekte zu finden. Durch das Leuchte-in-Leuchte-Konzept erhält der Installateur Rechtssicherheit, die Gewährleistung bleibt vollumfänglich beim Hersteller.

Rufen Sie uns an, schreiben Sie uns eine Nachricht oder vereinbaren Sie bequem eine Online-Besprechung:



Vorzüge der LIGHTS²-Serie:

- (✓) Bestehendes Leuchtengehäuse kommt weiterhin zum Einsatz
- (✓) Geringer Aufwand durch das Plug & Play-Stecksystem
- (✓) Zweite Nutzungsphase der bestehenden Anlagen
- (✓) Verbesserte Lichtqualität
- (✓) CO₂-Emission wird reduziert
- (✓) Einfache & schnelle Montage durch magnetische Halterung

Vorteile unseres Services:

- (✓) Premium-Qualität aus dem Herzen des Sauerlands
- (✓) Eigene Bestückung & Qualitätskontrolle vor Ort
- (✓) Kurze Lieferzeiten
- (✓) Service aus einer Hand: Beratung, Berechnung, Fertigung von Sonderlösungen
- (✓) Fünf Jahre Garantie
- (✓) Rechtssicherheit für Installateure durch LIGHTS²-Konzept

Bis zu 65 % reduzierte Leistungsaufnahme mit LIGHTS²

Lichtsanierung rechnet sich

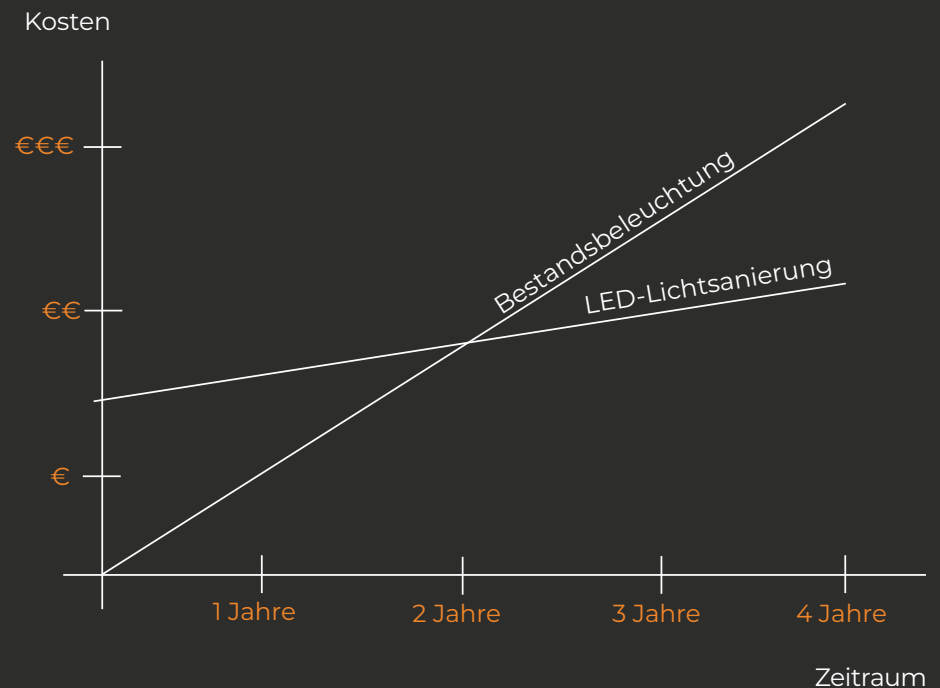
Im Bereich der Beleuchtungstechnologie stellen sich viele Nutzer die Frage, ob der Lichtstrom von LED-Modulen dem herkömmlicher Lampen in vollem Umfang entsprechen muss. Die Antwort lautet: Nein.

Diese herkömmlichen Lampen strahlen ihr Licht 360° (rotationssymmetrisch) ab. Das bedeutet, dass mehr als 50 % des erzeugten Lichtstroms durch Reflektoren in die gewünschte Richtung gelenkt werden muss. Das führt zu Effizienzverlusten und dazu, dass ein großer Teil der Energie ungenutzt bleibt.

Wie viel Lumen wird benötigt? LED-Module strahlen ihr Licht in einem definierten Winkel von 100 - 170° ab. Das Licht kann also gezielt in die gewünschte Richtung gelenkt werden. **Wenn also nur direktes Licht benötigt wird, reichen 60 - 70 % des ursprünglichen Lichtstroms aus, um Ihr gewünschtes Beleuchtungsniveau zu erreichen.**

Sie profitieren somit doppelt: Zum einen benötigen Sie einen geringeren Lichtstrom, um die gewünschte Beleuchtung zu

erzielen. Zum anderen kann durch die Lichtsanierung die Leistungsaufnahme um bis zu 65 % reduziert werden, was nicht nur kosteneffizient ist, sondern auch zu einer nachhaltigeren Beleuchtungslösung führt.



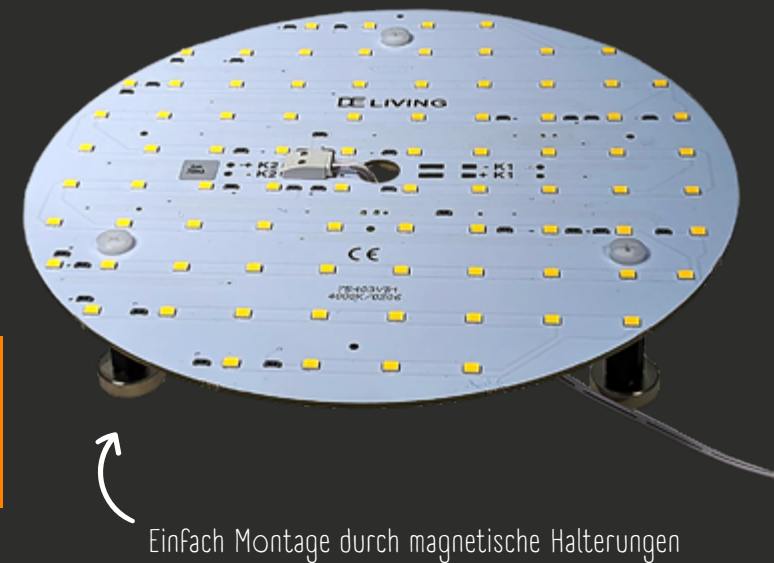
Daten & Fakten · Runde Platinen

LIGHTS² Rundleuchte

Schnellmontage via Magnet mit 25 oder 40 mm Abstandshalter und Plug & Play-Stecksystem

→ Vier Standardgrößen: Ø 148 - 308 mm in 3000 / 4000 K, CRI>80 mit bis zu 5000 lm

→ Sonderlösungen möglich (Größe, Farbtemperatur, CRI, Kabellänge)



Einfach Montage durch magnetische Halterungen

LED-Rundleuchte:

Passendes Netzteile:

Lampenleistung	Lichtstrom	Abmessung	Farbtemperatur	Artikelnr. (25 mm Magnetset)	Artikelnr. (40 mm Magnetset)	Artikelnr. On/Off	Artikelnr. Phase	Artikelnr. DALI
14 W	1700 lm	Ø 148 mm	3000 K	605-031-3000	605-031-3010	605-210-50	605-230-50	605-240-50
	1700 lm		4000 K	605-031-4000	605-031-4010			
18 W	2280 lm	Ø 173 mm	3000 K	605-032-3000	605-032-3010	605-211-50	605-231-50	605-241-50
	2450 lm		4000 K	605-032-4000	605-032-4010			
19 W	3060 lm	Ø 244 mm	3000 K	605-033-3000	605-033-3010	605-212-50	605-232-50	605-240-50
	3468 lm		4000 K	605-033-4000	605-033-4010			
30 W	4410 lm	Ø 308 mm	3000 K	605-034-3000	605-034-3010	605-212-50	605-233-50	605-242-50
	4998 lm		4000 K	605-034-4000	605-034-4010			



Good to know: Alle Netzteile werden mit Längsverbinder-Klemme und Plug & Play-Stecksystem geliefert.



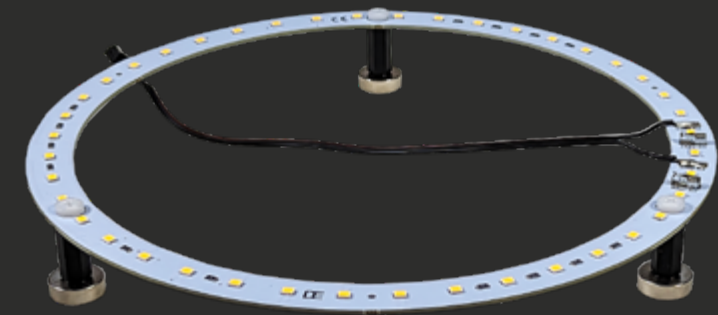
KOSTENLOSES MUSTER ERHALTEN



02933 / 970 4 0

Daten & Fakten · Ring-Platinen

LIGHTS² Ringleuchte



Einfach Montage durch magnetische Halterungen

Schnellmontage via Magnet mit 25 oder 40 mm Abstandshalter und Plug & Play-Stecksystem

→ **Zwei** Standardgrößen: **Ø 225 / 300 mm** in 3000 / 4000 K, CRI>80 mit bis zu 2850 lm

→ Sonderlösungen möglich (Größe, Farbtemperatur, CRI, Kabellänge)

LED-Ringleuchte:

Passendes Netzteile:

Lampenleistung	Lichtstrom	Abmessung	Farbtemperatur	Artikelnr. (25 mm Magnetset)	Artikelnr. (40 mm Magnetset)	Artikelnr. On/Off	Artikelnr. Phase	Artikelnr. DALI
17 W	2688 lm	Ø 225 mm	3000 K	605-035-3000	605-035-3010	605-212-50	605-232-50	605-240-50
	2856 lm		4000 K	605-035-4000	605-035-4010			
34 W	2688 lm	Ø 300 mm	3000 K	605-036-3000	605-036-3010	605-212-50	605-232-50	605-240-50
	2856 lm		4000 K	605-036-4000	605-036-4010			



Good to know: Alle Netzteile werden mit Längsverbinder-Klemme und Plug & Play-Stecksystem geliefert.

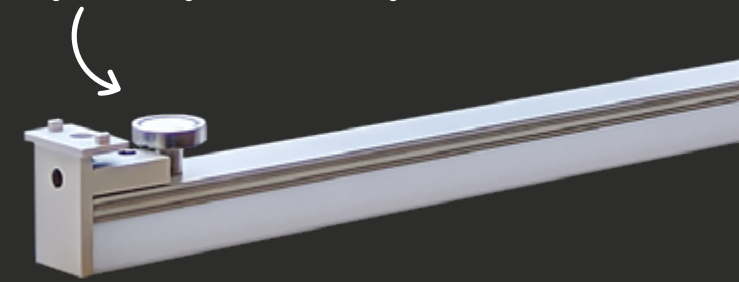


KOSTENLOSES MUSTER ERHALTEN



02933 / 970 4 0

Einfach Montage durch magnetische Halterungen



Daten & Fakten · Linear | Ersatz T5

LIGHTS² Linearleuchte

Schnellmontage via Magnet mit 25 oder 40 mm Abstandshalter und Plug & Play-Stecksystem

- **Zwölf** Standardlängen: **567 - 1467** mm in 3000 / 4000 K, CRI>90 mit bis zu 3320 lm
- Sonderlösungen möglich (Größe, Farbtemperatur, CRI, Kabellänge)

LED-Linearleuchte (Ersatz T5):

Ersatz für:

Netzteil:

Lampenleistung	Lichtstrom	Länge	Farbtemperatur	Artikelnr.	Welche Lampen werden ersetzt?
10,6 W	1150 lm	567 mm	3000 K	605-001-3001	T5-24 W HO-549 mm (600er)
	1260 lm		4000 K	605-001-4001	
16,3 W	1750 lm	867 mm	3000 K	605-002-3001	T5-39 W HO-849 mm (900er)
	1950 lm		4000 K	605-002-4001	
22,1 W	2370 lm	1167 mm	3000 K	605-003-3001	T5-54 W HO-1149 mm (1200er)
	2630 lm		4000 K	605-003-4001	
27,8 W	2990 lm	1467 mm	3000 K	605-004-3001	T5-54 W HO-1449 mm (1500er)
	3320 lm		4000 K	605-004-4001	

Steuerung	Leistung	Artikelnr.
ON/ OFF	30 W	605-259-50
	45 W	605-260-50
	60 W	605-261-50
DALI	30 W	605-280-50
	60 W	605-281-50



Good to know: Alle Netzteile werden mit Längsverbinder-Klemme und Plug & Play-Stecksystem geliefert.

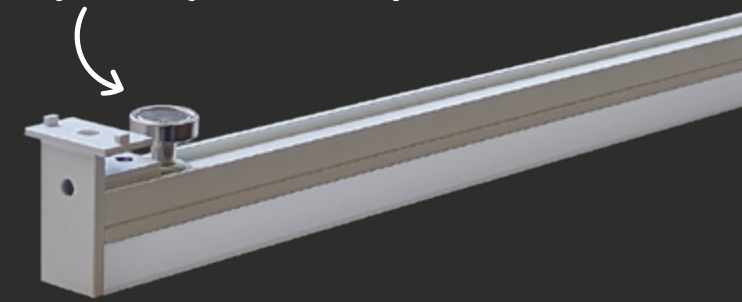


KOSTENLOSES MUSTER ERHALTEN



02933 / 970 4 0

Einfach Montage durch magnetische Halterungen



Daten & Fakten · Linear | Ersatz T8

LIGHTS² Linearleuchte

Schnellmontage via Magnet mit 25 oder 40 mm Abstandshalter und Plug & Play-Stecksystem

- **Zwölf** Standardlängen: **612 - 1522 mm** in 3000 / 4000K, CRI>90 mit bis zu 3650 lm
- Sonderlösungen möglich (Größe, Farbtemperatur, CRI, Kabellänge)



Good to know: Alle Netzteile werden mit Längsverbinder-Klemme und Plug & Play-Stecksystem geliefert.

LED-Linearleuchte (Ersatz T8):

Ersatz für:

Netzteil:

Lampenleistung	Lichtstrom	Länge	Farbtemperatur	Artikelnr.	Welche Lampen werden ersetzt?
11,5 W	1320 lm	612 mm	3000 K	605-010-3001	T8-18 W-590 mm (600er)
	1460 lm		4000 K	605-010-4001	
13,4 W	1540 lm	742 mm	3000 K	605-011-3001	T8-16 W-720 mm
	1700 lm		4000 K	605-011-4001	
14,4 W	1650 lm	764 mm	3000 K	605-017-3001	T8-25 W-742 mm
	1825 lm		4000 K	605-017-4001	
17,3 W	1980 lm	917 mm	3000 K	605-012-3001	T8-30 W-895 mm
	2190 lm		4000 K	605-012-4001	
18,2 W	2090 lm	992 mm	3000 K	605-013-3001	T8-36 W-970 mm (900er)
	2310 lm		4000 K	605-013-4001	
20,2 W	2200 lm	1069 mm	3000 K	605-014-3001	T8-38 W-1047 mm
	2555 lm		4000 K	605-014-4001	
23 W	2640 lm	1222 mm	3000 K	605-015-3001	T8-36 W-1200 mm
	2920 lm		4000 K	605-015-4001	
28,8 W	3300 lm	1522 mm	3000 K	605-016-3001	T8-58 W-1500 mm
	3650 lm		4000 K	605-016-4001	

Steuerung	Leistung	Artikelnr.
ON/ OFF	30 W	605-259-50
	45 W	605-260-50
	60 W	605-261-50
DALI	30 W	605-280-50
	60 W	605-281-50

→ **KOSTENLOSES MUSTER ERHALTEN**

02933 / 970 4 0

DREES GmbH
Zum Dümpel 4
D – 59846 Sundern

Telefon +49 2933 9704-0
Telefax + 49 2933 9704-10

info@drees-gmbh.eu
www.drees-gmbh.eu

 @dreesvertraulicht

 @drees_vertraulicht

 @DREES GmbH